

Ich ha Muet

Berna Weber
Originaltonart Es-Dur

Strophen

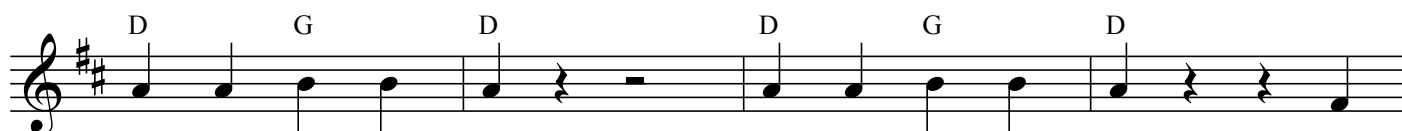


1. D'Welt um mich isch rie - se - gross, d'Welt um mich isch au so wiit.
2. En Käm - pfer möcht ich Gä - re si, en Ech - te das wär ei - fach cool.



Mäng - isch fühl ich mich e - lei, mäng - isch fühl ich mich ganz chli.
Mäng - isch bruch ich ganz viel Muet, wehr mich luut und das tuet guet.

Refrain



Und denn säg ich «Stopp!», und denn säg ich «Stopp!», Ich



stah uf mi - ni schar - che Bei und weh - re mich ganz luut. Ich



stah uf mi - ni schar - che Bei und weh - re mich ganz luut.